

8000W

6000W

4000W

2000W

0E

2000E

158000N

156000N

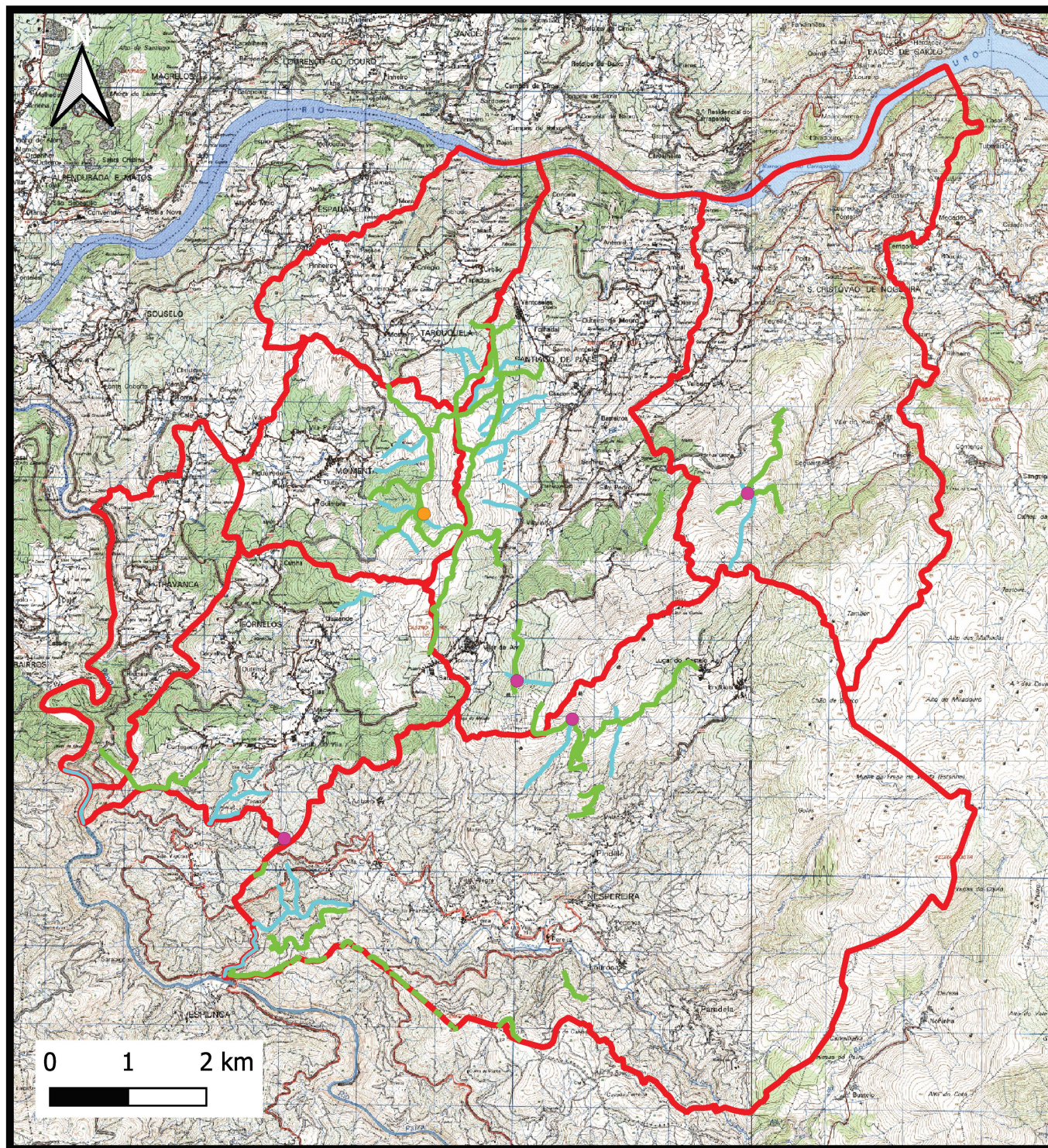
154000N

152000N

150000N

148000N

146000N



8000W

6000W

4000W

2000W

0E

2000E



Projeto C.3.2.4

Legenda

- Limites freguesias
- Intervenção_1.2 Recuperação dos pontos de água
- Intervenção_1.4 Recuperação e tratamento de rede viária florestal complementar
- Intervenção_3.1 Regularização do regime hidrológico das linhas de água
- Intervenção_3.2 Obras de correção torrencial de pequena dimensão

Escala: 1: 75 000

Sistema de Coordenadas:
ETRS_1989_Portugal_TM06



Técnico responsável: Ana Pinheiro

158000N

156000N

154000N

152000N

150000N

148000N

146000N